

モニター
ツアー

イングランド随一のロングトレイル

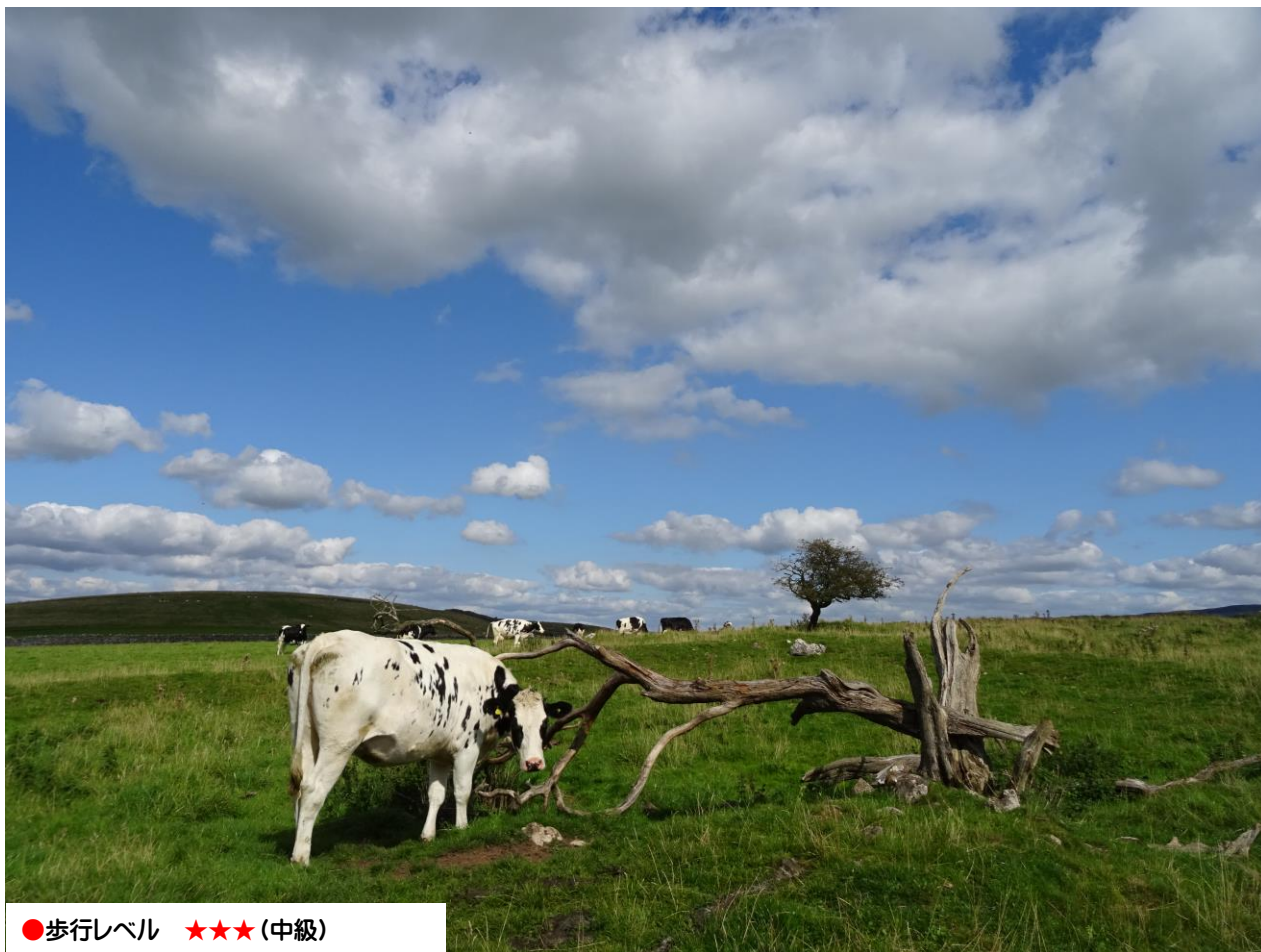
コースtoコース

East

カービースティーヴン→ロビンフツズベイ183km

2018年

8月21日(火)～9月3日(月)



●歩行レベル ★★★(中級)

●総歩行距離 183km(114マイル)

ヨークシャーテイルズの放牧地(イメージ)

nomad

山と秘境の旅

株式会社ノマド

観光庁長官登録旅行業第1668号/社団法人全国旅行業協会正会員

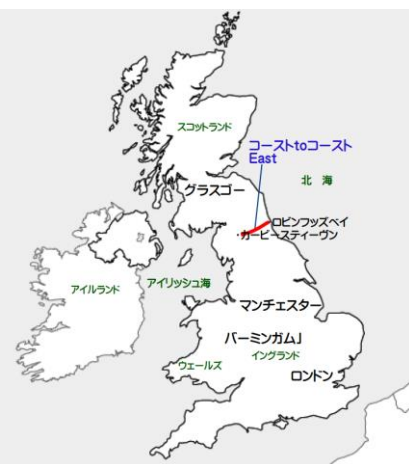
ペナイン山脈を越えムーアランドへ

- ◆ カービースティーヴンからロビンフツズベイへの「East」を歩く！
- ◆ ヨークシャーデイルズのうねる丘陵地帯とムーアランド（湿原）！
- ◆ 北海沿岸ロビンフツズベイで報われる歓喜！
- ◆ 仲間たち「コースト to コースター」との間に自然と芽生える友情！
- ◆ ブリテンでも希少な生物—アカリスやカワウソに出会うチャンスも！



ヨークシャーデイルズの風景（イメージ）

コースト to コースト (C2C/East) は、ヨークシャーデイルズの丘陵地帯とムーアランド(湿地)がメインです。ペナイン山脈のふもとの街、カービースティーヴンからスタートし、東海岸の北海に面したロビンフツズベイでフィニッシュとなります。すでにC2C/Westを踏破した方にとってC2C/Eastは特に後半、茫漠とした平坦とも言える道のりが新鮮であると同時に、時に物足りなさを感じるかも知れません。しかしながら、決して一筋縄ではいかない玄人好みのトレイル~それこそがコースト to コースト/East です。このロングトレイルは、間違いなく世界でも指折りの素晴らしいコースと言えるでしょう。本来このコースは歩行日数が7日間に設定されており、毎日20km~36km歩くのですが、弊社では疲労を軽減するため日数を2日増やし14km~26kmとしました。さらに、途中に休養日を一日設けて体力に回復を図ります。歩行レベルは★★★★(中級)、ペナイン山脈を越える前半はアップダウン、後半は比較的平坦な道りを9日間歩きます



初回限定のモニターツアーです！

弊社初企画でありながら事前調査ができないため、初回の企画についてのみ「モニターツアー」とさせていただきます。旅行代金には航空運賃と最低限の陸上交通、朝食付き宿泊費、そして弊社の添乗員経費と取扱手数料のみ含まれます。昼食、夕食、および現地発生する諸費用は全て現地にてお客様ご自身でお支払いいただきます。また、添乗員にとっても初めてのコースですので、ご参加のお客様には御不便や御苦勞を強いてしまう可能性がありますし、事前の情報提供も限定されます。このような悪条件をご了承の上でご参加いただける方を対象とさせていただきます。その分、旅行代金はこの季節でこの日数としては極めてリーズナブルな設定となっております。尚、原則として旅行中添乗員が撮影した写真は公開可能とさせていただきます。また、帰国後に簡単なレポートの提出、またはアンケートへの回答をお願いしております。

(企画および添乗予定:早坂悟)

<日程表> コースト to コースト / East

月 日	都市名	交通	スケジュール	食事
8/21 (火)	新千歳 乗継都市	航空機 航空機	空路、日本国内ほか空港経由、乗継都市へ (乗継都市または機内泊)	機 一
8/22 (水)	ニューカッスルまたは マンチェスター カービースティーヴン	鉄道 バス クルマ	午前、ニューカッスルまたはマンチェスター着 ローカルバス、鉄道またはクルマにてカービースティーヴンへ(所要 1.5h)。赤い砂岩で建てられた 13 世紀の教会の丘が印象的な街です (カービースティーヴン泊)	機 一 一
8/23 (木)	カービースティーヴン レーヴンシート ケルド	Walk 23km	カービースティーヴンをスタート。ブリテン島の背骨ペナイン山脈を越え、カンブリアからヨークシャーへ向かいます。泥炭地や湿地帯が多いでしょう ウィツツンテール川に沿って進み、スウェールテールのケルドへ (ケルド泊)	朝 一 一
8/24 (金)	ケルド ヒーロー リース	Walk 23km	美しいスウェールテール谷を進み、静かで伝統的な小村ムカーとギユナズテールを通ります。湿地と農場を横切り、伝統的ヨークシャーの村ヒーローへ。その後、リースへ 時間があれば博物館も面白いでしょう (リース泊)	朝 一 一
8/25 (土)	リース マースク リッチモンド	Walk 22km	美しい森の中やチャーミングな村々、農場地帯を通ります。 城塞の周りに発展したリッチモンドの街並みが見えてきます (リッチモンド泊)	朝 一 一
8/26 (日)	リッチモンド		リッチモンドにて自由行動(休養日) (リッチモンド泊)	朝 一 一
8/27 (月)	リッチモンド ボルトンオンスウェイル ダンビーウイスキ	Walk 21km	べールオブノーブリーの平坦なエリアを進みます。川沿いの森や集落や村々を通り抜け、ダンビーウイスキへ (ダンビーウイスキ泊)	朝 一 一
8/28 (火)	ダンビーウイスキ ブレッケンヒル イングルビークロス	Walk 14km	さらに平坦な地形の中、幹線道路を二つ越えてイングルビークロスへ (イングルビークロス泊)	朝 一 一
8/29 (水)	イングルビークロス グリーンバンク クレイバンク	Walk 17km	ヒースの丘や湿地帯、美しく平和な谷、ノースヨークムーア国立公園を歩きます まるでパースターケーキのようなウエインストーンが目を見えます その後、クレイバンクへ (クレイバンク泊)	朝 一 一
8/30 (木)	クレイバンク ファーンテール ブレイキーリッジ	Walk 17km	ウツラムーアの丘を越え、ファーンテールの谷に沿ってブレイキーリッジへ (ブレイキーリッジ泊)	朝 一 一
8/31 (金)	ブレイキーリッジ グレイステール グロスモント	Walk 20km	美しいエスクバレーの谷を通り、かつて鉄鉱石で栄えたグレイステールへ。その後、C2C の中で最も可愛らしい村と言われる、7 世紀のセントヘッズ教会が美しいエグトンブリッジ を経へ。その後、絵はがきのようなグロスモントの村へ (グロスモント泊)	朝 一 一
9/01 (土)	グロスモント リトルベック ロビンフツズベイ	Walk 26km	いよいよファイナル！アップダウンのある丘陵地帯をリトルベックへ。 その後、ノーマンビーヒルを越え、ハイホースカーへ 北海沿岸をロビンフツズベイにて歓喜のゴ~~~~ル!!!!!! (ロビンフツズベイ泊)	朝 一 一
9/02 (日)	ロビンフツズベイ ウィットビー ニューカッスル	バス 航空機	路線バス、鉄道、クルマ等にて、ウィットビーへ。時間があればキャプテンクックとドラキュラの故郷ウィットビーの街を観光。その後、ニューカッスルへ 空路、經由都市へ (機内泊)	機 一
9/03 (月)	經由都市 新千歳	航空機	空路、日本国内ほか空港経由、新千歳へ	機 一

■ 歩行の行程は原則として上記を予定しておりますが、現地事情により変更する場合があります

旅行代金：新千歳発着 459,000 円 / 東京発着 449,000 円 その他の発着についてはお問い合わせ下さい

■一人部屋追加代金 79,000 円

■最少催行人員 4名(最大募集人員6名)

■添乗員(ツアー-リ-ター)新千歳空港より同行します

■食 事 朝 11 回・昼 0 回・夕 0 回(機内食を除く)

■利用予定航空会社 エミレーツ航空、エティハド航空、ターキッシュエアラインズ、フィンランド航空、大韓航空、英国航空、カタール航空、その他

■利用予定ホテル 各地/B&B、ゲストハウス、カントリーイン、ホテルなど

■入国査証(ビザ) 不要です。パスポート残存期間は入国時 6 ヶ月以上が望ましい

■空港諸税、燃油サーチャージは別途実費を申し受けます(目安：約 36,000 円～49,000 円/2018 年 4 月現在)



●歩行レベル

★★★(中級)

●総歩行距離

183km (114 マイル)



- 現地ローカルガイドは同行しません。全行程添乗員が同行しご案内いたします
- 宿泊は、B&B またはゲストハウス等を利用します(2～3 名一室)
- 朝食は旅行代金に含まれており、ほとんど宿泊施設にて提供されます
- 昼食と夕食は各自でご負担いただきます。昼食はお店で購入するか、あるいは宿泊施設でパッキングをオーダーし購入していただきます。或いは可能な場合は、途中のカフェ等でとりいただく日もあります
- 夕食は宿泊施設近隣のレストランやパブ等を利用します
- 行程は現地事情により変更する場合があります。宿泊施設の混み具合によっては、近隣の宿泊施設への送迎が発生します。或いは宿泊地そのものが変更される場合があります、その場合、前後の行程も変更される場合があります
- コースト to コースト/East では、大きな荷物は毎日別送されます。その荷物の許容量はお一人様1個のみ、重量は上限 20kg ですなお、大きなスーツケースは B&B などの比較的狭い室内や階段での運搬に苦勞する事がありますので、キャリーバッグ程度のコンパクトなサイズのバッグをお勧めいたします
- 原則として悪天の日も歩きますが、危険が生じるような悪天候の場合添乗員の判断で行程を短縮、変更、中止することがありますまた、バスやタクシーを利用する場合があります。それら予定外の費用に付きましては別途ご負担願います
- 海外旅行保険への契約をお願いいたします。弊社では、AIU 保険会社を取り扱っています

ご参加の皆様へ<旅行条件抜粋>

お申し込みの際には、必ず旅行条件書をお受け取りください。旅行条件は、パンフレットの内容、条件によるほか、別途お渡しするご旅行条件書、最終日程表並びに当社募集型企画旅行約款によります。

■募集型企画旅行契約

この旅行は、株式会社ノマド(以下「当社」という)が企画募集し実施する企画旅行です。旅行に参加されるお客様は当社と企画旅行契約(以下「旅行契約」という)を締結することになります。

■旅行のお申し込み及び契約成立時期

旅行契約は当社が契約の締結を承諾し申込みまたは旅行代金(お支払い対象旅行代金)を受理した時に成立します。(通信契約の場合を除きます。)

■お申込金(お一人様)

- 旅行代金が50万円以上.....100,000円以上旅行代金まで
- 旅行代金が30万円以上50万円未満.....50,000円以上旅行代金まで
- 旅行代金が15万円以上30万円未満.....30,000円以上旅行代金まで
- 旅行代金が10万円以上15万円未満.....20,000円以上旅行代金まで
- 旅行代金が10万円未満.....旅行代金の20%以上旅行代金まで

■取消料

旅行契約成立後、お客様の都合で契約を解除されるときは、下記の金額を取消料として申し受けます。(お一人様)

旅行契約の解除期日	4/27～5/6、7/20～8/31、12/20～1/7 に開始する旅行	左記以外の日に開始する旅行
旅行開始日の前日から起算してさかのぼって40日目にあたる日以降～31日目にあたる日まで	旅行代金の10% (10万円を上限)	無料
旅行開始日の前日から起算してさかのぼって30日目にあたる日以降～15日目にあたる日まで	旅行代金が50万円以上.....10万円 旅行代金が30万円以上50万円未満.....5万円 旅行代金が15万円以上30万円未満.....3万円 旅行代金が10万円以上15万円未満.....2万円 旅行代金が10万円未満.....旅行代金の20%	
旅行開始日の前日から起算してさかのぼって14日目にあたる日以降～3日目にあたる日まで	旅行代金の20%	
旅行開始日の前々日～旅行開始日まで	旅行代金の50%	
旅行開始後または無連絡不参加の場合	旅行代金の100%	

■旅行代金のお支払い

旅行代金は旅行出発日の前日から起算してさかのぼって21日目にあたる日より前にお申し込み間際の場合は当社らが指定する期日までにお支払いください。

■旅行代金に含まれるもの

旅行日程に明示した★運送機関の運賃・料金(この運賃・料金には、運送機関の課す付加運賃・料金(原価の水準の異常な変動に対応するため、一定の期間および一定の条件下に限りあらゆる旅行者に一律に課されるもの)に限ります。以下同様とします。)を含みません。★宿泊費★食事代旅行取扱料金および消費税等諸税、サービス料★お一人様につきスーツケース等1個の受託手荷物運送代金。上記費用はお客様のご都合により、一部利用されなくても払い戻しはいたしません。

■旅行代金に含まれないもの

前項のほかは旅行代金に含まれません。その一部を例示いたします。★超過手荷物料金★運送機関の課す付加運賃・料金★クリーニング代、電報電話料、追加飲食代、ホテルのボーイ・メイド等に対する心付その他個人的性質の諸費用とそれに伴う税・サービス料★注釈のない限り日本国内の空港使用料★旅行日程中の空港税、空港使用料等

■特別補償

当社は、当社又は当社が手配を代行させた者の故意又は過失の有無にかかわらず、募集型企画旅行約款別紙特別補償規程に基づき、お客様が募集型企画旅行参加中に急激かつ偶然な外来の事故により、その身体、生命又は手荷物上に被った一定の損害について、予め当社約款特別補償規程に定める金額の範囲において、補償金又は見舞金を支払います。

■旅行条件(抜粋)基準日

この旅行条件は、2018 年 4 月 1 日を基準としています。又、この旅行代金は、2018 年 4 月 1 日現在の有効なものとして公示されている運賃・規則、又は 2018 年 4 月 1 日現在認可申請中の航空運賃・適用規則を基準として算出しています。

■個人情報の取り扱いについて

当社は、旅行申込みの際に提出された申込書に記載された個人情報について、お客様との連絡のために利用させていただくほか、お客様がお申し込みいただいた旅行において旅行サービスの手配及びそれらのサービスの受領のための手続に必要な範囲内で利用させていただきます。その他、当社は、[1]当社ら及び当社の提携する企業の商品やサービス、キャンペーンのご案内[2]旅行参加後のご意見やご感想の提供のお願い[3]アンケートのお願い[4]特典サービスの提供[5]統計資料の作成、にお客様の個人情報を利用していただくことがあります。これらの事業者への個人データの提供の停止を希望される場合は出発前までにお申し出下さい。

■その他

旅行代金は特に記載のない限りお一人様分を表示しています。また、こども代金は旅行開始日当日を基準に満 2 歳以上～12 歳未満の方に適用します。また、旅行の中途離脱等、お客様の都合で旅行日程を変更する場合は、別途追加手数料等をお支払いいただいた上で可能な限りご希望に沿うよう努力しますが、運送機関等の状況により不可能な場合があります。また、「離脱証明書」等の証明書類に署名、捺印等をいただく場合があります。

◎海外危険情報・衛生情報について

「外務省海外危険情報」は「海外安全ホームページ」(<http://www.anzen.mofa.go.jp>)または、外務省海外安全情報センター(TEL:03-5501-8162/受付時間:外務省開庁時を除く09:00～17:00)などでご確認ください。渡航先の衛生状況は「厚生労働省検疫感染症ホームページ」(<http://www.forth.go.jp>)にてご確認ください。

■旅行企画・実施

nomad 株式会社ノマド ツアーデスク

〒060-0062 札幌市中央区南 2 条西 6 丁目 8 番地一階ビル 5 階
観光庁長官登録旅行業第 1668 号
総合旅行業務取扱管理者 早坂悟

■お申し込み・お問い合わせ tour@hokkaido-nomad.co.jp

TEL 011-251-1900

FAX 011(261)2019 外務員氏名

