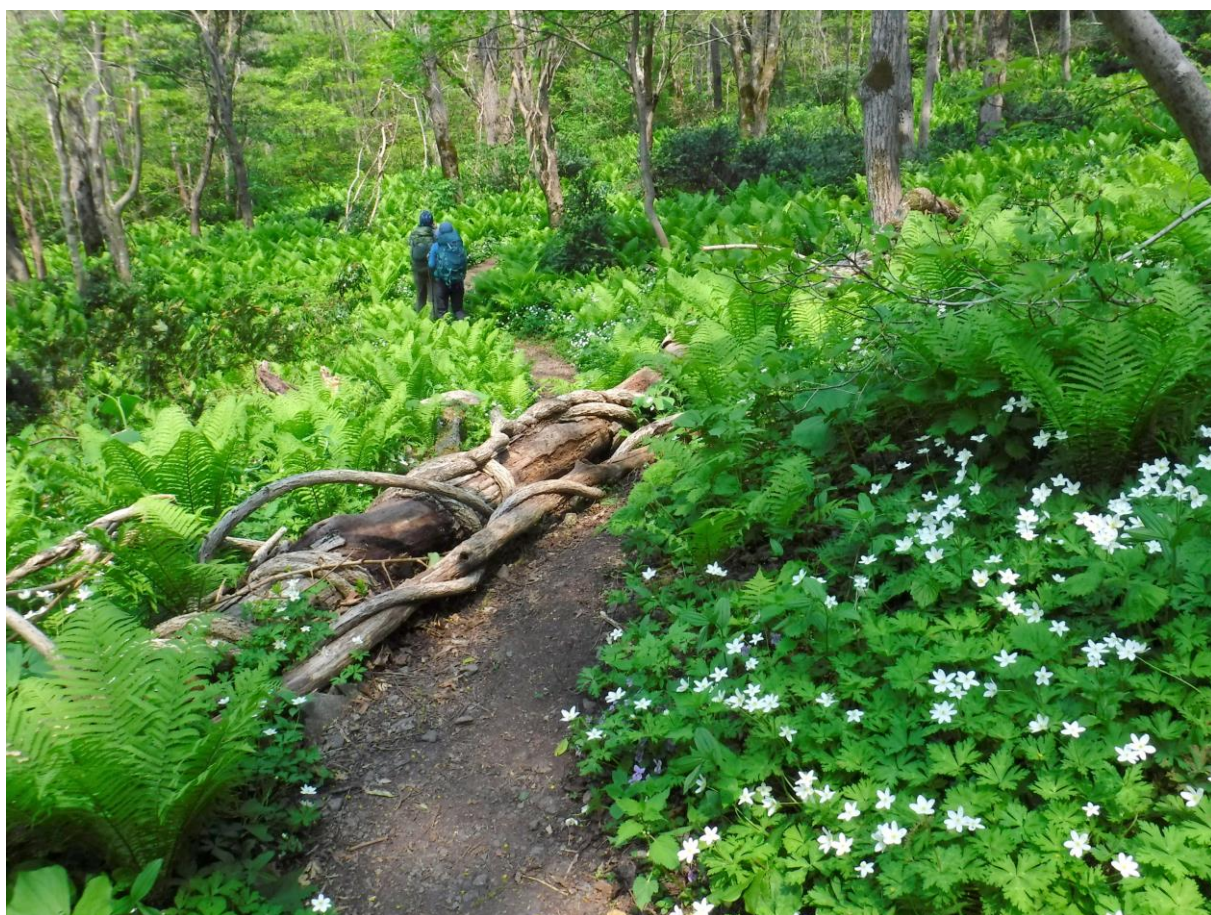


日本海に浮かぶ宝の島

大佐渡山脈縦走

石名天然杉～金北山

2025年 9月24日(水)～9月27日(土) 4日間



アオネバ十字路付近のトレイル

●歩行レベル★★縦走登山



山と秘境の旅

株式会社ノマド

観光庁長官登録旅行業第1668号 / 社団法人全国旅行業協会正会員

知る人ぞ知る宝の島・佐渡を歩こう

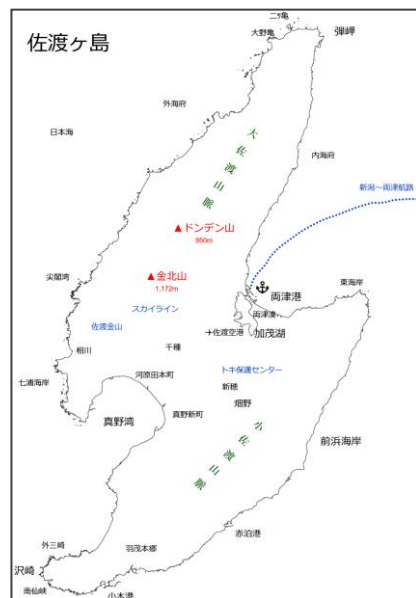
佐渡島(佐渡ヶ島)は、新潟市の西方約45km、本土との最短距離約32kmの日本海に位置する総面積855.34平方キロメートルを有する日本最大の離島です。全島が佐渡市の行政区域となっています。島の北部には大佐渡山脈、南部に小佐渡山地が並行し、その間には島とは思えないほどの広大な国中平野があり、有数の米どころとして、また一度は絶滅しながらも島民の不断の努力によって見事に再繁殖を遂げた、伝説の鳥「トキ」の棲息地として知られています。

大佐渡山脈の縦走は一泊二日、山脈北部の和木より出発し、まずは「石名天然杉」を鑑賞します。直線的なイメージのある杉ですが、佐渡の天然杉は冬季の積雪や大陸からの発強烈な季節風を受ける厳しい環境を耐え抜いた結果、曲線を交えた力強く美しい姿となりました。その造形美を気軽に、しかも間近に見る事ができるのがこの遊歩道です。足元にはウッドチップが敷き詰められ、とても歩きやすくなっています。その後、和木山、雪畑山を経て、ドンデン高原へと向かいます。

ドンデン高原には周囲の自然を楽しむ周回ルートがあり、時間があれば高低差が少なく比較的安全な見どころ満載のこのコースもまたお勧めです。高山植物や山野草の宝庫として、また、野鳥がさえずり、固有種のサドノウサギも生息する豊かな生態系を育てているドンデン高原は、トレッキング愛好者を中心に人気を博しています。この日は、「ドンデン高原ロッジ(ドンデン山荘)」で一夜の夢を紡ぎます。佐渡島と日本海を眼下に、日中は両津湾や国中平野を一望し、夜は満点の星空と夜景が待っているユニークな高原の宿で静かな時間をごゆっくりお過ごしください。

翌日は、いよいよ佐渡島の最高峰「金北山」を含む、ドンデン高原ロッジから白雲台への縦走です。アオネバ十字路から最初のピークとなる「マトネ」を越え、さらにその先進むと、これから歩く稜線の山々はもちろん、左手には朝日に輝く国仲平野と日本海、右手には外海府がちらりと見え、まさに島のてっぺんを歩いていることを実感します。樹林帯と開けた稜線を交互に歩きながら、イモリ平、天狗の休場、役の行者など印象的なポイントを経て、金北山へと向かいます。全体にゆるやかなアップダウンがあり、歩きごたえは十分です。辿り着いた金北山頂上からの大展望は言うまでもありません。

最高峰を満喫したら、緩やかな自衛隊道路を歩いて、大佐渡スカイラインの展望台、「白雲台」が縦走のゴールです。



<日程表> 大佐渡山脈縦走4日間

月日	都市(地)名	スケジュール	食
9/24 (水)	丘珠または新千歳 新潟 新潟港 佐渡ヶ島(両津)	丘珠または新千歳より空路、新潟空港へ。 新潟港へ移動し、佐渡汽船にて佐渡ヶ島へ。 〔利用予定便：フェリー 新潟港 12:35 発〜〜両津港15:05着〕 ＜両津/ホテル泊＞	— — 夕
9/25 (木)	両津 和木登山口 石名天然杉 和木山 雪畑山 論天山 ドンデン高原	両津より専用車にて和木登山口(830m)へ(1時間)。 石名天然杉遊歩道に入り特異な形状の杉林を鑑賞します。一周800mほどの良く整備された遊歩道では、象牙杉、四天王杉、大黒杉、家族杉に代表される見事な天然杉の数々が見られます。その後、登山道に戻り、ドンデン高原への縦走路を進みます。天然杉にも似た極端に曲がりくねった樹木を抜けて、和木山(9983)、金剛山分岐(金剛山への寄り道は往復1時間)、雪畑山登山口(雪畑山への寄り道は往復20分)、芝尻山付近より、かつて牛馬が放牧されていたと言う開けた芝原となり、論天山(872m)を経て、ドンデン高原(タダラ峰)に至ります。ドンデン池を通過し、尻立山(940m)を越えてドンデン山荘に到着です。 〔歩行約9km/6時間〕＜ドンデン山荘泊＞	朝 — 夕
9/26 (金)	ドンデン高原 アオネバ十字路 マトネ ツングリ平 イモリ平 天狗の休場 アヤメ池 金北山 白雲台 両津	ドンデン山荘を出発し、金北山への縦走路を進みます。しばし車道を歩き、アオネバ十字路から本格的な縦走路となります。やや急な登りを最初のピーク「マトネ(937m)」へ。芝原の開放的なマトネ頂上からは目指す金北山へのルートを遠望します。アップダウンのある樹林帯、芝原を通過しツングリ平へ。その後、真砂の芝生、真砂の峰の快適な稜線歩きを楽しみ、イモリ平へ。その後も登下りを繰り返して天狗の休み場通過し、アヤメ池へ。最後の急登を金北山頂上へ。頂上には神社があり、付近には自衛隊の施設もあります。下山路はさらに西進、自衛隊道路(一部舗装路)を緩やかに下り、大佐渡スカイラインの白雲台でゴールです。白雲台は眼下に国仲平野と両津湾や真野湾を望む展望台で、観光ルートの一つです。自販機とトイレもあり、休憩に便利です。その後、専用車にて世界遺産・佐渡金山にて自由散策(1時間)後、両津へ(約30分)。 〔歩行約13km/7時間〕＜両津/ホテル泊＞	朝 — 夕
9/27 (土)	佐渡ヶ島(両津) 新潟港 新潟 丘珠または新千歳	朝食後、佐渡汽船にて新潟港へ。 〔利用予定便：ジェットfoil 両津港 11:15 発〜〜新潟港12:22着〕 新潟空港へ移動し、空路、丘珠または新千歳へ。	朝 — —

※所要時間は休憩を除く歩行時間の目安です。当日の状況により変わりますのであらかじめご了承ください。



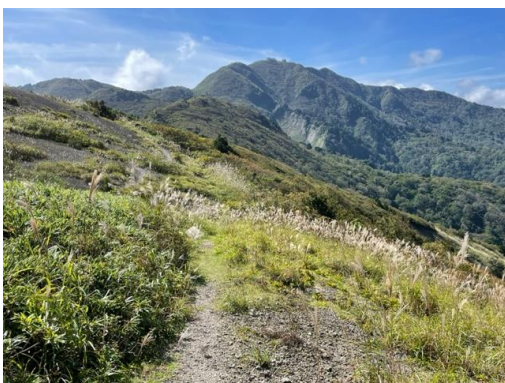
夕暮れの加茂湖と大佐渡山脈



石名天然杉



ドンデン山荘



縦走路と金北山



稜線で休憩



両津湾と加茂湖

■旅行代金:新千歳発着:175,000円 ※新潟発着139,000円

※新潟港合流解散、その他の発着についてはお問い合わせ下さい

■一人部屋追加代金:お問合わせください。 ●歩行レベル★縦走登山

■最少催行人員:4名(最大募集人員8名)

■添乗員(ツアーリーダー):新千歳空港より同行します。

■食事:朝3回・昼0回・夕3回

■利用予定航空会社: 日本航空、トキエア、全日空

■利用予定宿泊施設: 両津/あおきや、きらく、ニュー桂など

ドンデン高原/ドンデン高原ロッジ(ドンデン山荘)

■国内旅行傷害保険: 有効な傷害保険の契約をお願いいたします。



登山の服装、装備、食事など

- ◆ 使い慣れた登山装備をご用意下さい。特に足回りと雨具はしっかりしたものをご準備願います。
- ◆ 登山道は良く整備されていますが、ザレ地や泥濘の箇所がありえます。必要に応じてスパッツ等をご用意下さい。
- ◆ 稜線の平均気温は最低5℃、最高16℃程度です。天気によっては低温や冷雨も場合がありますので、帽子や手袋、フリースセーターなどの防寒具と雨具は必ずご持参下さい。
- ◆ 新千歳空港発着にて、全行程添乗員が同行します。現地ガイドは同行しません。
- ◆ 山麓の宿泊施設は、ホテル、旅館など。ドンデン高原ではロッジを利用します(基本2名一室、2食つき)。
- ◆ 夕食と朝食は旅行代金に含まれており、宿泊施設にて提供されます。
- ◆ 昼食は各自でご負担いただきます(お店で購入して持参、あるいは宿泊施設で購入)。
- ◆ 現地事情や天候等の諸事情により、行程を変更する場合があります。
- ◆ 原則として雨天でも歩きますが、危険が伴う悪天候の場合、短縮、あるいは中止する場合があります。

ご参加の皆様へ<旅行条件抜粋>

お申し込みの際には、必ず旅行条件書をお受け取りください。旅行条件は、パンフレットの内容、条件によるほか、別途お渡しするご旅行条件書、最終日程表並びに当社募集型企画旅行約款によります。

■募集型企画旅行契約

この旅行は、株式会社ノマド(以下「当社」という)が企画募集し実施する企画旅行です。旅行に参加されるお客様は当社と企画旅行契約(以下「旅行契約」という)を締結することになります。

■旅行のお申し込み及び契約成立時期

旅行契約は当社が契約の締結を承諾し申込金または旅行代金(お支払い対象旅行代金)を受領した時に成立します。(通信契約の場合を除きます。)

■お申込金(お一人様)

- 旅行代金が50万円以上.....100,000円以上旅行代金まで
- 旅行代金が30万円以上50万円未満.....50,000円以上旅行代金まで
- 旅行代金が15万円以上30万円未満.....30,000円以上旅行代金まで
- 旅行代金が10万円以上15万円未満.....20,000円以上旅行代金まで
- 旅行代金が10万円未満.....旅行代金の20%以上旅行代金まで

■取消料

旅行契約成立後、お客様の都合で契約を解除されるときは、下記の金額を取消料として申し受けます。(お一人様)

旅行契約の解除期日	4/27~5/6、7/20~8/31、12/20~1/7に開始する旅行	左記以外の日に開始する旅行
旅行開始日の前日から起算してさかのぼって40日目にあたる日以降~31日目にあたる日まで	旅行代金の10% (10万円を上限)	無料
旅行開始日の前日から起算してさかのぼって30日目にあたる日以降~15日目にあたる日まで	旅行代金が50万円以上.....10万円 旅行代金が30万円以上50万円未満.....5万円 旅行代金が15万円以上30万円未満.....3万円 旅行代金が10万円以上15万円未満.....2万円 旅行代金が10万円未満.....旅行代金の20%	
旅行開始日の前日から起算してさかのぼって14日目にあたる日以降~3日目にあたる日まで	旅行代金の20%	
旅行開始日の前々日~旅行開始日まで	旅行代金の50%	
旅行開始後または無連絡不参加の場合	旅行代金の100%	

■旅行代金のお支払い

旅行代金は旅行出発日の前日から起算してさかのぼって21日目にあたる日より前にお申し込み間際の場合は当社が指定する期日までに)お支払いください。

■旅行代金に含まれるもの

旅行日程に明示した★運送機関の運賃・料金(この運賃・料金には、運送機関の課す付加運賃・料金(原価の水準の異なる変動に対応するため、一定の期間および一定の条件下に限りあらゆる旅行者に一律に課されるもの)に限ります。以下同様とします。)を含みません。★宿泊費★食事代旅行取扱い料金および消費税等諸税、サービス料★お一人様につきスーツケース等1個の受託手荷物運送代金。上記費用はお客様のご都合により、一部利用されなくても払い戻しはいたしません。

■旅行代金に含まれないもの

前項のほかは旅行代金に含まれません。その一部を例示いたします。★超過手荷物料金★運送機関の課す付加運賃・料金★クリーニング代、電報電話料、追加飲食代、ホテルのボーイ・メイド等に対する心付けその他個人的性質の諸費用とそれに伴う税・サービス料★注釈のない限り日本国内の空港使用料★旅行日程中の空港税、空港使用料等

■特別補償

当社は、当社又は当社が手配を代行させた者の故意又は過失の有無にかかわらず、募集型企画旅行約款別紙特別補償規程に基づき、お客様が募集型企画旅行参加中に急激かつ偶然な外来の事故により、その身体、生命又は手荷物上に被った一定の損害について、予め当社約款特別補償規程に定める金額の範囲において、補償金又は見舞金を支払います。

■旅行条件(抜粋)基準日

この旅行条件は、2025年4月1日を基準としています。又、この旅行代金は、2025年4月1日現在の有効なものとして公示されている運賃・規則、又は2025年4月1日現在認可申請中の航空運賃・適用規則を基準として算出しています。

■個人情報の取り扱いについて

当社は、旅行申込みの際に提出された申込書に記載された個人情報について、お客様との連絡のために利用させていただき、お客様がお申込みいただいた旅行において旅行サービスの手配及びそれらのサービスの受領のための手続きに必要な範囲内で利用させていただきます。その他、当社は、[1]当社及び当社らの提携する企業の商品やサービス、キャンペーンのご案内[2]旅行参加後のご意見やご感想の提供のお願い[3]アンケートのお願い[4]特典サービスの提供[5]統計資料の作成、にお客様の個人情報を利用していただくことがあります。これらの事業者への個人データの提供の停止を希望される場合は出発前までにお申し出下さい。

■その他

旅行代金は特に記載のない限りお一人様分を表示しています。また、こども代金は旅行開始日当日を基準に満2歳以上~12歳未満の方に適用します。また、旅行の中途離団等、お客様の都合で旅行日程を変更する場合は、別途追加手数料等をお支払いいただいた上で可能な限りご希望に沿うよう努力しますが、運送機関等の状況により不可能な場合があります。また、「離団証明書」等の証明書類に署名、捺印等をお願いする場合があります。

◎海外危険情報・衛生情報について

「外務省海外危険情報」は「海外安全ホームページ(<http://www.anzen.mofa.go.jp>)」または、外務省海外安全情報センター(TEL:03-5501-8162/受付時間:外務省開庁時を除く09:00~17:00)などでご確認ください。渡航先の衛生状況は「厚生労働省検疫感染症ホームページ(<http://www.forth.go.jp>)」でご確認ください。

■旅行企画・実施 <http://hokkaido-nomad.co.jp>

■お申し込み・お問い合わせ tour@hokkaido-nomad.co.jp



株式会社ノマド ツアーデスク

〒060-0062 札幌市中央区南2条西6丁目8番地一閣ビル2階
観光庁長官登録旅行業第1668号
総合旅行業務取扱管理者 早坂悟

TEL 011-251-1900

FAX 011-261-1998 外務員氏名