

★★  
登山

ニッコウキスゲに黄色く染まる尾瀬ヶ原へ

# 花のベストシーズンの至仏山と燧ヶ岳 5日間

5名から催行

尾 瀬

7月21日(月・祝)～7月25日(金)

旅行代金

158,000円 新千歳発着

※その他の空港発着については  
お問い合わせ下さい

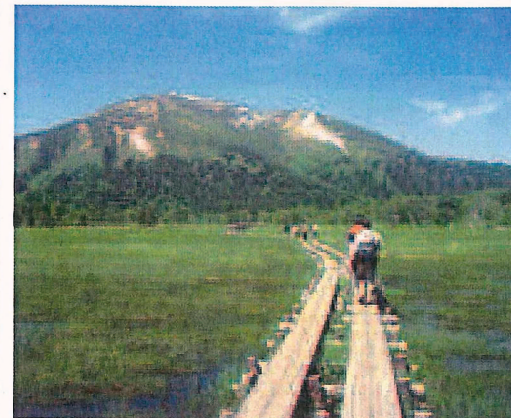
〈利用予定航空会社〉全日空、エアドゥなど  
 〈利用予定ホテル〉尾瀬戸倉温泉／尾瀬の宿いさ、ふじや旅館・  
 尾瀬ヶ原／竜宮小屋、長蔵小屋、檜枝岐小屋、尾瀬沼ヒュッテ、  
 尾瀬沼山荘または同等クラス 〈食事〉朝4回・昼0回・夕4回  
 〈最少催行人数〉5名 〈1人部屋追加料金〉設定なし  
 〈添乗員または登山ガイド〉新千歳空港から全行程同行

ポイント

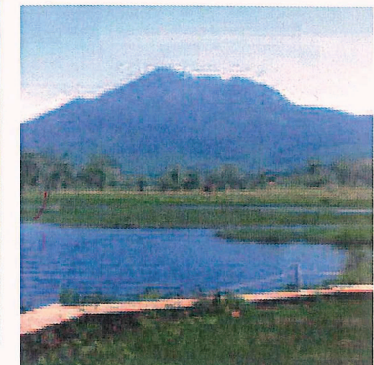
- 1 尾瀬ヶ原の湿原をニッコウキスゲが彩る季節!
- 2 日本百名山の至仏山と燧ヶ岳の2座を一挙登頂!
- 3 特産植物の宝庫・至仏山は花のベストシーズン!
- 4 登山中に不要な荷物は温泉宿に預けられます!
- 5 最終日は日本ロマンチック街道のプチ観光も!

|   | 地名  | 行程  | 食事          |
|---|---|---|-------------|
| 1 | 新千歳/羽田<br>羽 田<br>尾 瀬 戸 倉                          | 新千歳 → 羽田<br>鉄道とバスを乗り継いで尾瀬戸倉温泉へ。<br>【尾瀬戸倉温泉/民宿泊】   | —<br>—<br>夕 |
| 2 | 尾 瀬 戸 倉<br>鳩 待 峠<br>至 仏 山<br>尾 瀬 ヶ 原<br>竜 宮 / 見 晴 | バスにて鳩待峠へ。オゼソウなど多彩な花々を楽しみながら至仏山(2228m)に登頂。往路を下山し、鳩待峠から山ノ鼻へ。ニッコウキスゲの群落広がる尾瀬ヶ原の木道を歩いて竜宮十字路または見晴(下田代十字路)へ。<br>●歩程7～8時間 【竜宮または見晴/山小屋泊】 | 朝<br>—<br>夕 |
| 3 | 見 晴<br>燧 ヶ 岳<br>尾 瀬 沼                             | 見晴新道を登り、燧ヶ岳の柴安岳(2356m)と岨岳(2346m)登頂。尾瀬ヶ原と尾瀬沼の大展望を満喫し、燧新道を下山。尾瀬沼畔の山小屋へ。<br>●歩程約7時間 【尾瀬沼畔/山小屋泊】                                      | 朝<br>—<br>夕 |
| 4 | 尾 瀬 沼<br>大 清 水<br>尾 瀬 戸 倉                         | ニッコウキスゲの大群落で有名な大江湿原を散策後、三平峠を経て、長い下りと林道歩きで大清水まで下山。バスにて尾瀬戸倉温泉へ。温泉でゆっくり疲れを癒します。<br>●歩程約3時間 【尾瀬戸倉温泉/民宿泊】                              | 朝<br>—<br>夕 |
| 5 | 尾 瀬 戸 倉<br>吹 割 の 滝<br>羽 田 / 新 千 歳                 | 日本の滝百選の吹割の滝を散策・昼食。<br>沼田より鉄道を乗り継いで羽田へ。<br>羽田 → 新千歳  | 朝<br>—<br>— |

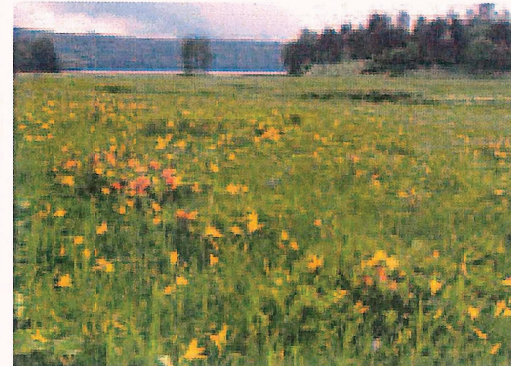
※歩程は休憩などを除いた実質歩行時間の目安です。※コースの状況や天候により行程を変更する場合があります。※年により開花期が前後するため、ニッコウキスゲの群落が見られない場合もあります。



◀優美な山容の至仏山。固有種が多いとされる蛇紋岩から成ります



▲男性的な山容の燧ヶ岳は東北地方最高峰



▲尾瀬ヶ原屈指のニッコウキスゲの群落が見られる大江湿原



▲尾瀬では7月中旬～下旬が見ごろのニッコウキスゲ