

希少種の花々との出会い、天然松茸のBBQ、民族衣装の着付け体験

# 幸福の国 ブータン

## テゴラ・フラワーハイキング

2024年 7月24日(水) ~ 7月31日(水) 8日間

旅行代金 **616,000** 円 (4~5名) **586,000** 円 (6名~)

新千歳・東京・関西発着同額

※その他の空港発着についてはお問い合わせ下さい



赤いケシ  
(メコノシス・ワリキー)

歩行レベル★★  
高所ハイキング



ヒマラヤ高山植物の王様と言われる「セイタカダイオウ」が点々と咲く 4,000m の稜線へ

旅行企画・実施 株式会社ノマド



HP <http://www.hokkaido-nomad.co.jp>

e-mail [tour@hokkaido-nomad.co.jp](mailto:tour@hokkaido-nomad.co.jp)

## 行程表(暫定)

	月 日	地 名	行 程	宿 泊	罫
1	7/24 (水)	新 千 歳 または各地 バ ン コ ク	新千歳または各地(午後～夕刻)→ <b>バンコク</b> 着(夜～深夜) ※新千歳以外からご参加の方は、バンコクの空港にて新千歳からのツアーリーダーと合流していただきます。 全員集合後、バンコク空港内のトランジットホテルにて仮眠となります。荷物のピックアップはありません。	バンコク/ トランジット ホテル泊	— — 機
2	7/25 (木)	バ ン コ ク パ            □	バンコク発(早朝)→ <b>パロ</b> 着(午前着/ブータン唯一の国際空港) 着後、 <b>野菜マーケット</b> を見学し、早めの昼食。その後、パロの文化・宗教の中核である <b>パロ・ゾン</b> 周辺を観光します。 ※この日は朝早くからの飛行でお疲れなので、ゆっくりペースで観光し、早めにホテルに入ってお休みいただきます。 夕食後、ホテルにて <b>仮面民族舞踊</b> を觀賞します。	パロ/ ホテル泊	機 昼 夕
3	7/26 (金)	パ            □  チ エ レ ラ   ハ	朝食後、専用車で素朴な風情が残る静かな隠れ里 <b>ハ</b> (2730m)へ。 途中、 <b>チェレラ峠</b> (3,750m/車で登れるブータン最高所)で <b>フラワーウォッチング</b> 。 <b>黄色いケシ</b> 、様々な <b>サクラソウ</b> 、 <b>フクロソウ</b> など多彩な花々が見られるでしょう。 ハに到着後、地元の農家で地元の食材を使った郷土料理と <b>天然松茸のBBQランチ</b> 。松茸はブータン屈指の産地 <b>ゲネカ村</b> 産の採りたてをご用意します。 昼食後は農家の <b>バター</b> 、 <b>チーズ作りの見学</b> とハの観光( <b>ハ・ゾン</b> や古刹 <b>ラカン・カルボ</b> など)。伝統建築が立ち並ぶ街並みの散策とお買い物もお楽しみ下さい。 【オプション】ホテルでブータン名物 <b>ドツォ</b> (石焼風呂)の体験。/おひとり様3,000円(水着着用。最少催行人数4名様)	ハ/ ホテル泊	朝 昼 夕
4	7/27 (土)	ハ  テ    ゴ    ラ	■ <b>テゴラ・フラワーハイキング1日目</b> ●歩程2～3時間 朝食後、4WD車にて <b>テゴラ峠</b> (3600m)へ(所要約90分)。降車場所からテントサイトはすぐ。不要な荷物をテントに置いてトレッキング開始。花に詳しい現地ガイドが開花ポイントへのご案内します。ブータン固有種の <b>赤いケシ</b> (メコノシス・ワリキー)が見られる可能性もあります。 テントは1張2人用で、ベッドが組み立てられた快適なスペース。スタッフが作る食事美味しいと好評です。	テゴラ/ テント泊	朝 昼 夕
5	7/28 (日)	テ    ゴ    ラ  ハ  パ            □	■ <b>テゴラ・フラワーハイキング2日目</b> ●歩程4～5時間 朝食後、前日とは違うポイントへ。テゴラ以外、限られた場所で見られないヒマラヤの高山植物の王様 <b>セイタカダイオウ</b> の咲く斜面を目指します。片道約2時間半で群落地(約3,900m)へ。その他にも様々な花が見られます。觀賞と撮影を楽しんだ後、テントサイトへ下山し、 <b>ハ</b> へ戻り、休憩後、専用車に乗り換えて <b>パロ</b> へ(所要約2時間30分)。	パロ/ ホテル泊	朝 昼 夕
6	7/29 (月)	パ            □  タクツァン 僧院  パ            □	終日、 <b>タクツァン僧院</b> のトレッキング。ブータン国民から厚く信仰されている仏教寺院へ。断崖絶壁に建つ僧院までは石段や山道を行く登山になります。昼食は1時間半ほど登った途中のレストランにて。体力に自身のない方は、ここで僧院を展望しながら休憩・待機していただけます。 ●歩程/登り約3時間・下り約2時間 下山後ホテルに戻り、民族衣装の <b>ゴ</b> (男性)、 <b>キラ</b> (女性)の <b>着付け体験</b> 。衣装を着て夕食へ。	パロ/ ホテル泊	朝 昼 夕
7	7/30 (火)	パ            □ バ ン コ ク	朝食後、パロ空港へ。 パロ→バンコク 着後、乗継便にて日本へ→	機中泊	朝 機 機
8	7/31 (水)	バ ン コ ク 新千歳または 各            地	バンコク→新千歳または各地 ※新千歳以外からご参加の方はバンコク空港にて解散となります		機 — —



▲タクツァン僧院

※ハイキングコースや行程は現地の諸事情により一部変更となる場合があります

※年によっては開花状況が違っているので表記の花が見られない場合もあります

※各地～バンコクの往復航空券代は旅行代金に含まれています

# 花好きの方にぴったり!! ヒマラヤ希少種を始め 花三昧に浸れる1泊2日のミニトレッキング

## ここが Point

- 1 ヒマラヤ希少種の宝庫・テゴラで2日間たっぷり日帰りフラワーハイキング
- 2 この時期ならではの! 採りたての天然松茸を食べ放題、BBQ で味わいます
- 3 高山植物や野鳥に詳しい現地日本語ガイドが全行程同行してご案内
- 4 絶壁に建つ秘境の寺院・タクツァン僧院をトレッキングで訪ねる
- 5 ブータン最後の夜は民族衣装を着てレストランへ!

▶ 民族衣装で記念撮影



## テゴラ・フラワーハイキングのコースについて

通常は何日間もトレッキングしなければ見られないヒマラヤの希少な花々に手軽なハイキングで出会うことのできるコースです。ハのホテルから4WD車に乗り換えテゴラ峠へ。そこにベッド付のテントを立てて1泊。日帰り2日間テゴラ峠周辺のフラワーハイキングを楽しみます。花と野鳥に詳しい現地日本語ガイドが開花状況などを見ながらお勧めのポイントへご案内。1日目は鮮やかな赤いケン(メコノシス・ワリキー)の咲く秘密の花園へ、2~3時間の周回コースを散策します。2日目はテントサイトから2時間半ほど登り、森林限界を超えてヒマラヤ山脈の標高3,800m以上の高所にも咲くセイタカダイオウ(ノビレダイオウ)を見に行きます。苞葉が花を覆い温室のような特異な形態になっていることから、温室植物と呼ばれる不思議な植物です。その他にも綿毛で覆われた可愛いワタケトウヒレンなど様々な花が見られます。ゆっくり撮影、観賞できるペースで歩くので、日ごろハイキングをしている方ならどなたでもご参加いただけます。ただし整備された登山道ではないので、しっかりとしたトレッキングシューズが必要です。また花のシーズン=雨季なので、雨具、スパッツなど雨対策は万全にお願いいたします。



▲ 綿毛に覆われ、セーター植物と言われるワタケトウヒレン (キク科)



▲ 子供の背丈ほどの高さがあるヒマラヤ高山植物の王様セイタカダイオウ

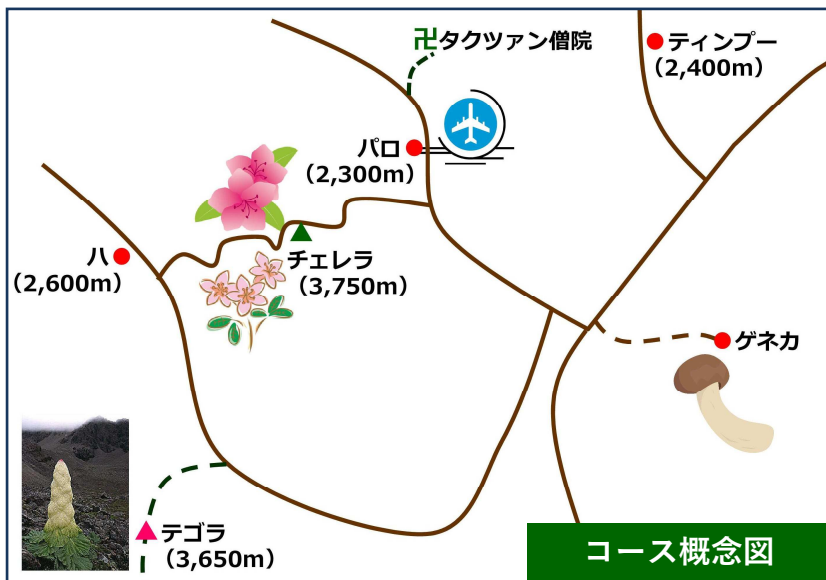
◀ 日本では見られない鮮やかなピンク色のカラムツソウ



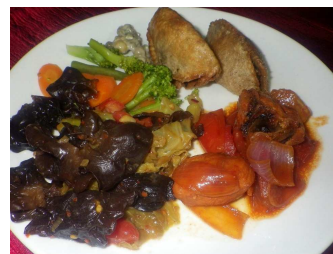
▲ この時季は松茸が旬。世界的な産地ゲネカ村の採り立て天然松茸をバーベキューで味わいます



▲ テゴラで1泊するテント。中にはベッドが組み立てられ、広々としたスペースでとても快適です



▶ 様々な香辛料を使った奥深い味わいのブータン料理 (イメージ)



# ■旅行期間：2024年7月24日(水)～7月31日(水) 8日間

■旅行代金：616,000円(4～5名様ご参加)  
586,000円(6名様以上ご参加)

新千歳・東京・関西発着同額 ※その他の空港発着についてはお問い合わせ下さい

- 一人部屋追加代金：45,000円(ブータンのホテル4泊・テント1泊)
- 最少催行人数：4名 ■食事：朝5回・昼5回・夕5回
- 添乗員(ツアーリーダー)：新千歳より全行程同行。現地では花や鳥に詳しい日本語ガイドも同行します。
- 利用予定航空会社：タイ航空、大韓航空、日本航空、ドゥルックエア、ブータンエアラインズなど
- 利用予定ホテル：パロ/ドルジリン ハ/リスムリゾート または各地同等クラス
- 査証(ビザ)：必要 取得手数料9,000円別途(実費込み)
- 旅券(パスポート)残存有効期間：入国時6ヶ月以上
- 空港諸税、燃油サーチャージは別途申し受けます ※目安45,000円～55,000円(2024年4月現在)
- ブータン観光税(SFD)：お1人1日100USドル・合計500USドル(約79,000円/2024年4月現在)がかかりますが、こちらは旅行代金に含まれています

## 服装、装備、食事など

- 比較的温暖ですが標高3,000m超の峠付近では気温が下がることがあります。防寒装備と歩行に適した軽登山靴やトレッキングシューズ、しっかりした雨具の上下は必携です。
- 晴れると紫外線が強いので、サングラス、日よけ帽子、日焼け止めクリームなどの準備は必要です。
- テント泊の装備(寝袋、食器、食事)は全て現地で用意。ハイキングは軽荷の日帰り装備で行動します。ハイキング中の昼食は携行食(ボックスランチ)をお渡しいたします。
- 現地での陸上移動は全て専用車です。ハ～テゴラまでは4WD車に乗り換えます。
- 現地の諸事情により、行程や観光場所の順序入れ替え、変更などがあり得ます。あらかじめご了承ください。



## ブータントラベルインフォメーション ～旅の基本情報～

◆正式名/ブータン王国 ◆首都/ティンブー ◆言語/ゾンカ語。英語、ネパール語も。地域による方言の差が大きく、国語のゾンカ語が共通語としての役割を果たしているが、地方では話せない人も多い。学校教育は英語で行われているため、教育を受けた人であれば英語はかなり通じる ◆気候と季節/北部は山岳性気候、首都のある中部は内陸性、南部は亜熱帯性に属する。全般に南西モンスーンの影響が強いため降雨量が多い。ブータンは季節というより標高による寒暖差が大きく、日中と夜間の温度差も激しい。それに対応、調整できる衣類の用意が必要。◆宗教/ブータン仏教(密教、チベット仏教ドゥク派)、ヒンドゥー教など ◆時差/日本との時差は-3時間 ◆人口/約78.2万人(2022年) ◆面積/約38,394km<sup>2</sup>(日本の九州と同じくらい) ◆通貨・両替/通貨単位はニュルタムNu(=約2円/2024年3月現在)。現地で日本円から両替が可能 ◆電圧/230～240V程度で周波数は50Hz。プラグの形はインド式丸形アース付きと、ヨーロッパ式の丸形が多い

ご参加の皆様へく旅行条件抜粋> お申し込みの際には、必ず旅行条件書をお受け取りください。旅行条件は、パンフレットの内容、条件によるほか、別途お渡しするご旅行条件書、最終日程表並びに当社募集型企画旅行約款によります

■募集型企画旅行契約 この旅行は、株式会社ノマド(以下「当社」という)が企画募集し実施する企画旅行です。旅行に参加されるお客様は当社と企画旅行契約(以下「旅行契約」という)を締結することになります。

■旅行のお申し込み及び契約成立時期 旅行契約は当社が契約の締結を承諾し申込金または旅行代金(お支払い対象旅行代金)を受理した時に成立します。(通信契約の場合を除きます。)

### ■お申込金(お一人様)

- 旅行代金が50万円以上.....100,000円以上旅行代金まで
- 旅行代金が30万円以上50万円未満.....50,000円以上旅行代金まで
- 旅行代金が15万円以上30万円未満.....30,000円以上旅行代金まで
- 旅行代金が10万円以上15万円未満.....20,000円以上旅行代金まで
- 旅行代金が10万円未満.....旅行代金の20%以上旅行代金まで

■取消料 旅行契約成立後、お客様の都合で契約を解除されるときは下記の金額を取消料として申し受けます(お一人様)

旅行契約の解除期日	4/27～5/6、7/20～8/31、12/20～1/7に開始する旅行	左記以外の旅行開始日
旅行開始日の前日から起算してさかのぼって40日目にあたる日以降～31日目にあたる日まで	旅行代金の10% (10万円を上限)	無料
旅行開始日の前日から起算してさかのぼって30日目にあたる日以降～3日目にあたる日まで	旅行代金の20%	
旅行開始日の前々日～旅行開始日まで	旅行代金の50%	
旅行開始後または無連絡不参加の場合	旅行代金の100%	

■旅行代金のお支払い 旅行代金は旅行出発日の前日から起算してさかのぼって21日目にあたる日より前(お申し込み開閉の場合は当社が指定する期日までに)お支払いください。

■旅行代金に含まれるもの 旅行日程に明示した★運送機関の運賃・料金(この運賃・料金は、運送機関の課す付加運賃・料金(原面の水準の異常な変動に対応するため、一定の期間および一定の条件下に限りあらゆる旅行者に一律に課されるもの)に限ります。以下同様とします。)\*を含まません。★宿泊費★食事代旅行取扱料金および消費税等諸税、サービス料★お一人様につきスーツケース等1個の受託手荷物運送代金。上記費用はお客様のご都合により、一部利用されなくても払い戻しはいたしません。

■旅行代金に含まれないもの 前項のほかは旅行代金に含まれません。その一部を例示いたします。★超過手荷物料金★運送機関の課す付加運賃・料金★クリーニング代、電報電話料、追加飲食代、ホテルのボーイ・メイド等に対する心付その他個人的性質の諸費用とそれに伴う税・サービス料★注釈のない限り日本国内の空港使用料★旅行日程中の空港税、空港使用料等

■特別補償 当社は、当社又は当社が手配を代行させた者の故意又は過失の有無にかかわらず、募集型企画旅行約款別紙特別補償規程に基づき、お客様が募集型企画旅行参加中に急激かつ偶然な外来の事故により、その身体、生命又は手荷物上に被った一定の損害について、予め当社約款特別補償規程に定める金額の範囲において、補償金又は見舞金を支払います。

■旅行条件(抜粋)基準日 この旅行条件は、2024年3月1日を基準としています。又、この旅行代金は、2024年3月1日現在の有効なものとして公示されている運賃・規則、又は2024年3月1日現在認可申請中の航空運賃・適用規則を基準として算出しています。

■個人情報の取り扱いについて 当社は、旅行申込みの際に提出された申込書に記載された個人情報について、お客様との連絡のために利用させていただくほか、お客様がお申込みいただいた旅行において旅行サービスの手配及びそれらのサービスの受領のための手続に必要な範囲内で利用させていただきます。その他、当社らは、[1]当社ら及び当社らの提携する企業の商品やサービス、キャンペーンのご案内[2]旅行参加後のご意見やご感想の提供のお願い[3]アンケートのお願い[4]特典サービスの提供[5]統計資料の作成、にお客様の個人情報を利用させていただくことがあります。これらの事業者への個人データの提供の停止を希望される場合は出発前までにお申し出下さい。

■その他 旅行代金は特に記載のない限りお一人様分を表示しています。また、こども代金は旅行開始日当日を基準に満2歳以上～12歳未満の方に適用します。また、旅行の中途離団等、お客様の都合で旅行日程を変更する場合は、別途追加手数料等をお支払いいただいた上で可能な限りご希望に沿うよう努力しますが、運送機関等の状況により不可能な場合があります。また、「離団証明書」等の証明書類に署名、捺印等をいただく場合があります。

### ◎海外危険情報・衛生情報について

「外務省海外危険情報」は「海外安全ホームページ(<http://www.anzen.mofa.go.jp>)」または、外務省海外安全情報センター(TEL:03-5501-8162/受付時間:外務省開庁時を除く09:00～17:00)などでご確認ください。

渡航先の衛生状況は「厚生労働省検疫感染症ホームページ」<http://www.forth.go.jp>でご確認ください。

## ■旅行企画・実施 株式会社ノマド

〒060-0062 札幌市中央区南2条西6丁目8番地一閣ビル2階



観光庁長官登録旅行業第1668号  
総合旅行業務取扱管理者 早坂 悟

## ■お申し込み・お問い合わせ ノマド・ツアーデスク

TEL: 011-251-1900 FAX: 011-261-1998

e-mail: [tour@hokkaido-nomad.co.jp](mailto:tour@hokkaido-nomad.co.jp)

HP <http://www.hokkaido-nomad.co.jp>